




AJUNTAMENT DE LES
Plaça Ajuntament, 1 25540 - Les (Lleida)

PLA DE PROJECTES: 2025	TIPUS D'ESTUDI: MEMÒRIA VALORADA BÀSICA
---------------------------	--

TÍTOL: REFORMA I MILLORA EN ACABATS INTERIORS I EXTERIORS DE L'EDIFICI DE LES MONGES DE LES

COMARCA: VALL D'ARAN	MUNICIPI: LES
-------------------------	------------------

AUTOR DEL ESTUDI: Marc Guillén i Casal Enginyer Tècnic d'Obres Públiques Col·legiat Número 10.538	CONSULTORIA:  ARQUITECTURA-ENGINYERIA-TOPOGRAFIA Av. Comtes de Pallars, 20 25560 SORT Tel. 973 620085 – Fax. 973 620719 e-mail: sortec@sortec.cat
--	---

DATA DE REDACCIÓ: NOVEMBRE DE 2025	PRESSUPOST EXECUCIÓ PER CONTRACTE (IVA INCLÒS): 18.517,11 €
---------------------------------------	---



Document Número 01.

MEMÒRIA

ÍNDEX

1.- OBJECTE DE LA MEMÒRIA VALORADA	2
2.- SITUACIÓ I EMPLAÇAMENT.....	2
3.- ANTECEDENTS	3
4.- DESCRIPCIÓ DE LES ACTUACIONS.....	5
5.- PRESSUPOST.....	5
6.- CONCLUSIONS	5

1.- OBJECTE DE LA MEMÒRIA VALORADA

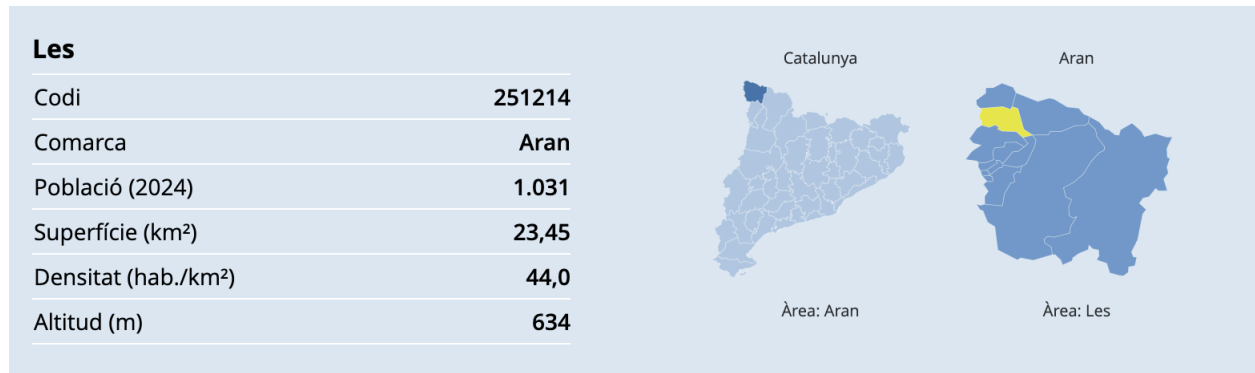
Aquesta memòria té per objecte definir les actuacions necessàries per a la millora de determinats elements constructius de l'edifici de les Monges, situat al municipi de Les, a la Vall d'Aran. Les intervencions responen a la necessitat de reparar i adequar diferents components arquitectònics per garantir-ne la durabilitat i funcionalitat.

2.- SITUACIÓ I EMPLAÇAMENT

L'actuació es durà a terme a l'edifici de les Monges, ubicat al nucli urbà de Les just davant de l'església de Sant Joan, a la Vall d'Aran. L'edifici presenta una arquitectura tradicional i es troba en un entorn de climatologia de muntanya, fet que requereix materials i solucions constructives adaptades a les condicions ambientals adverses. Seguidament es mostra una imatge de la zona d'actuació mitjançant una ortofoto de l'Institut Cartogràfic i Geològic de Catalunya.



Imatge 01. Situació de l'edifici de les monges a Les, davant de la església de Sant Joan de Les. **Font:** ICGC.



Imatge 02. Dades demogràfiques del municipi. Font: IDESCAT.

3.- ANTECEDENTS

L'edifici ha experimentat un desgast progressiu en diversos elements constructius a causa de les condicions climàtiques i el pas del temps. En particular, s'ha detectat la necessitat de substituir els sòcols existents, ja que aquests s'han podrit i han patit un atac de termites, comproment-ne la funcionalitat i l'estètica. De la mateixa manera, els ampits de fusta de les finestres també han estat afectats per la humitat i les termites, fet que en requereix la substitució per garantir-ne la durabilitat i la correcta integració arquitectònica. També es considera necessari realitzar remats a les finestres exteriors que es van canviar fa poc.



Imatges 03 i 04. Vista del mal estat dels ampits de les finestres



Imatges 04 i 05. Pareds vistes des de l'interior del edifici on s'ha de canviar el sòcol



Imatge 05 i 06. Façana exterior

4.- DESCRIPCIÓ DE LES ACTUACIONS

Les intervencions previstes són les següents:

- **Subministrament i instal·lació d'ampits de fusta** a les finestres, incloent-hi el tractament d'envernissat i els remats d'unió amb les parets.
- **Col·locació de sòcols sintètics** en totes les zones on s'ha executat un revestiment amb "pladur", garantint-ne una correcta fixació i acabat així com la retirada del sòcol existent.
- **Remat de finestres exteriors**, incloent-hi la reparació d'acabats, segellats i mitjans d'elevació per facilitar els treballs en altura.

5.- PRESSUPOST

El pressupost d'Execució per Contracte un cop aplicat el 13% de Despeses Generals, el 6% de Benefici Industrial i el 21% de l'IVA puja la quantitat de **"DIVUIT MIL CINC-CENTS DISSET EUROS AMB ONZE CÈNTIMS" (18.517,11 Euros)**.

6.- CONCLUSIONS

Amb tot el que s'ha exposat anteriorment, es dona per acabada la present memòria valorada, que juntament amb la resta de documents que integren el present document, es considera suficient la informació per definir bàsicament l'actuació, i per tant es posa a disposició dels organismes competents per la seva aprovació, i posterior tramitació.

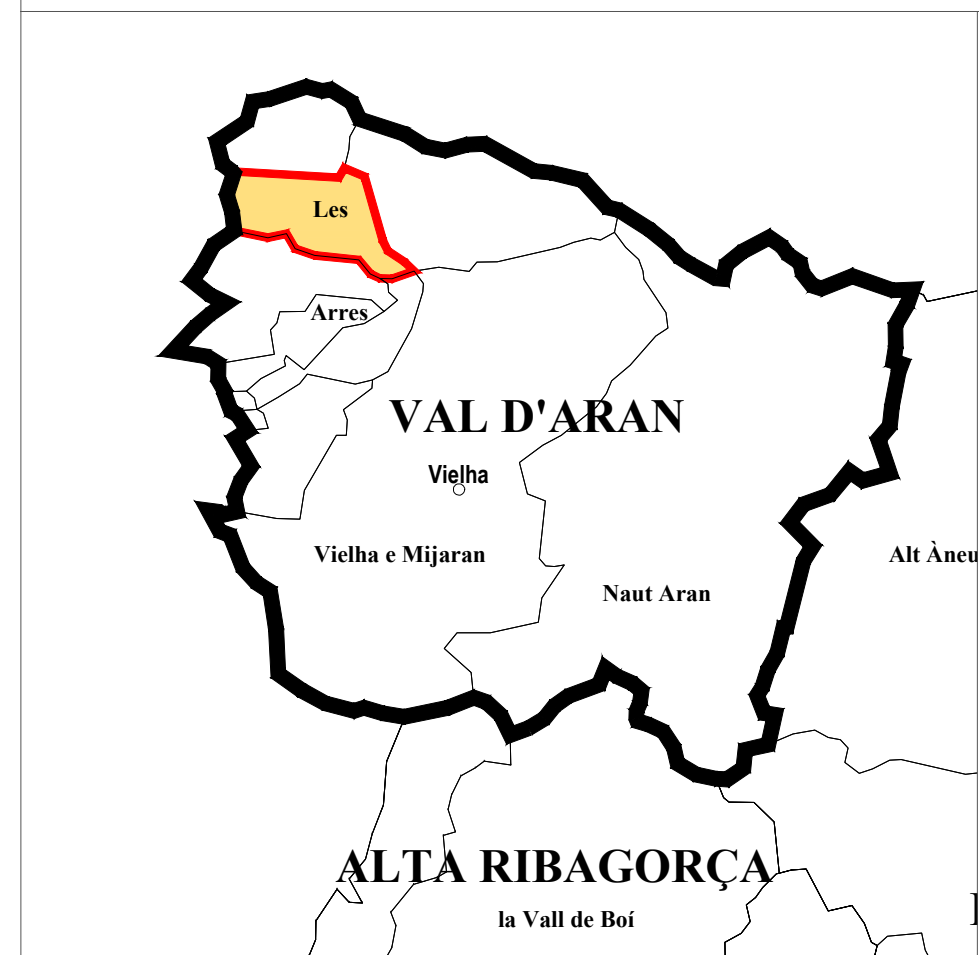
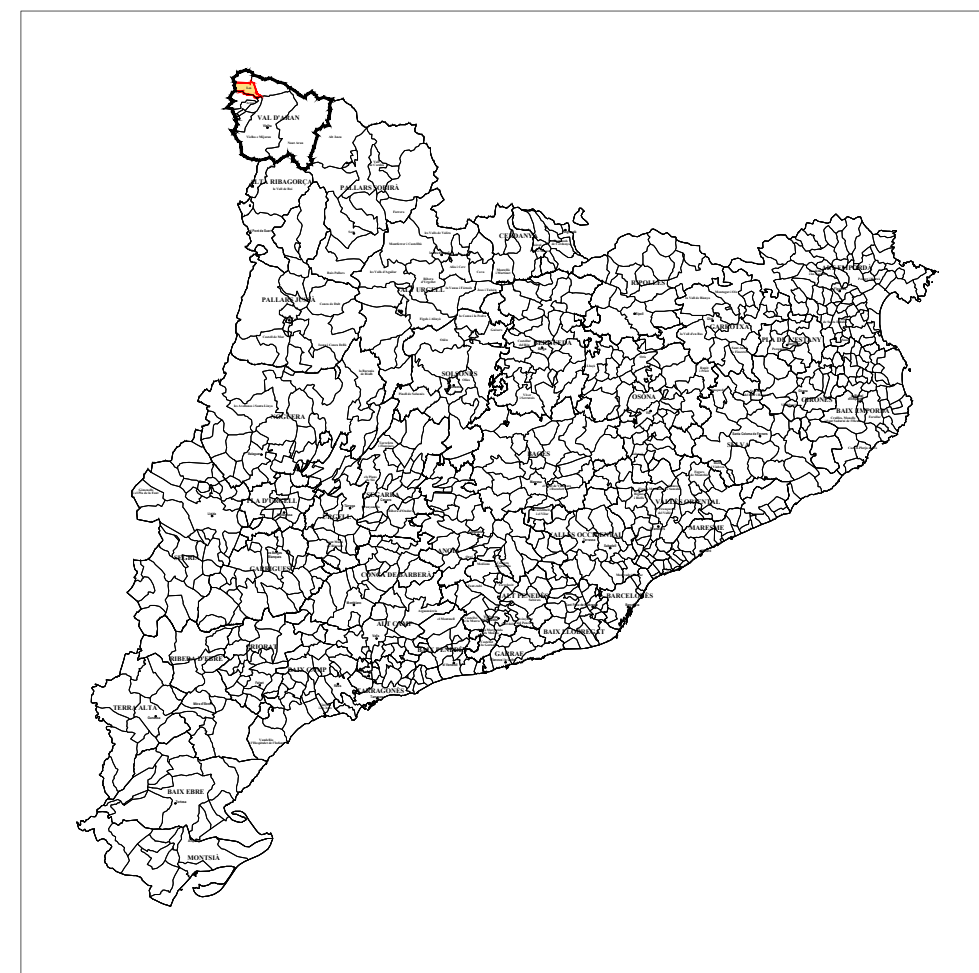
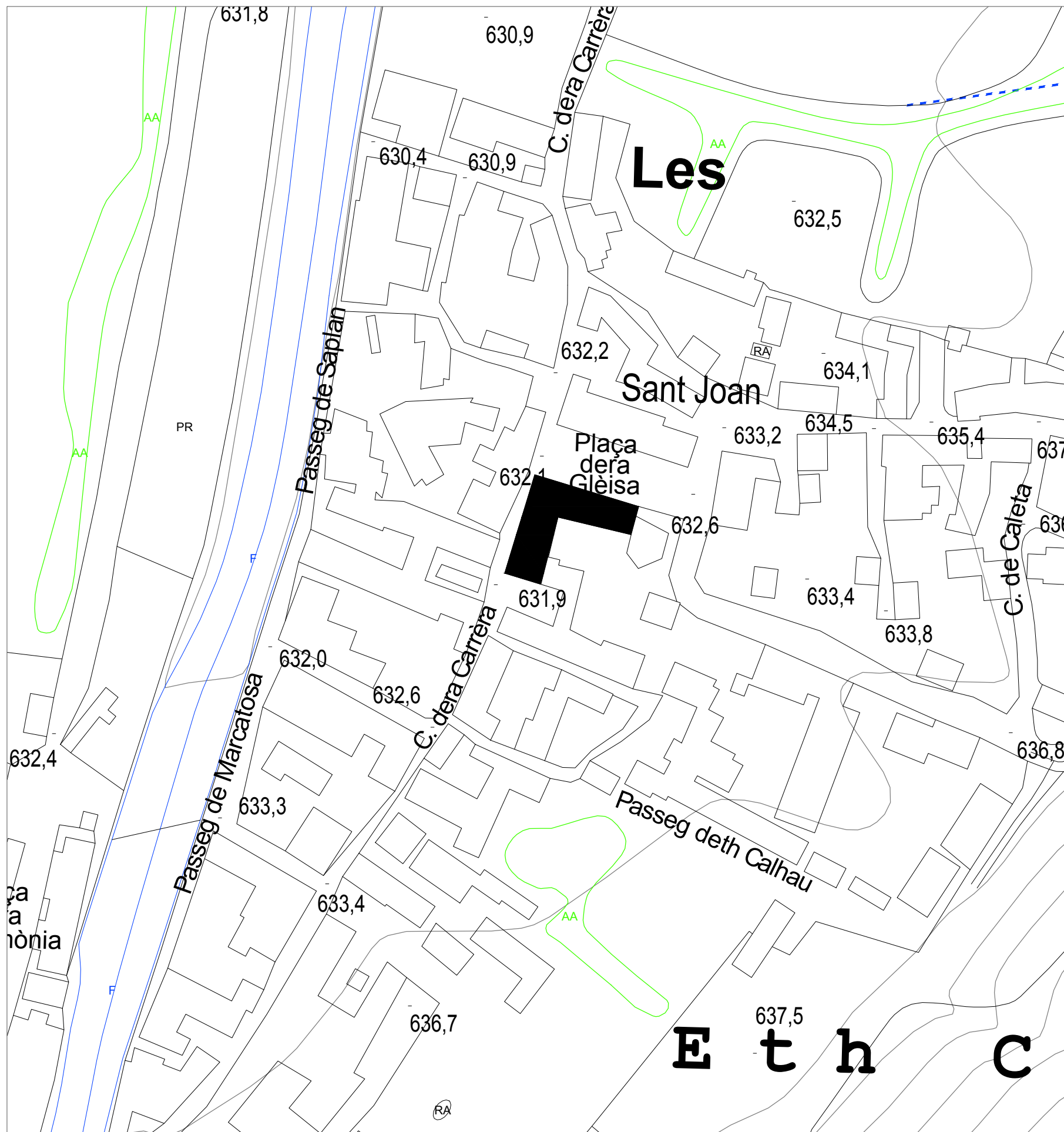
Les, a novembre de 2025

L'Enginyer redactor,

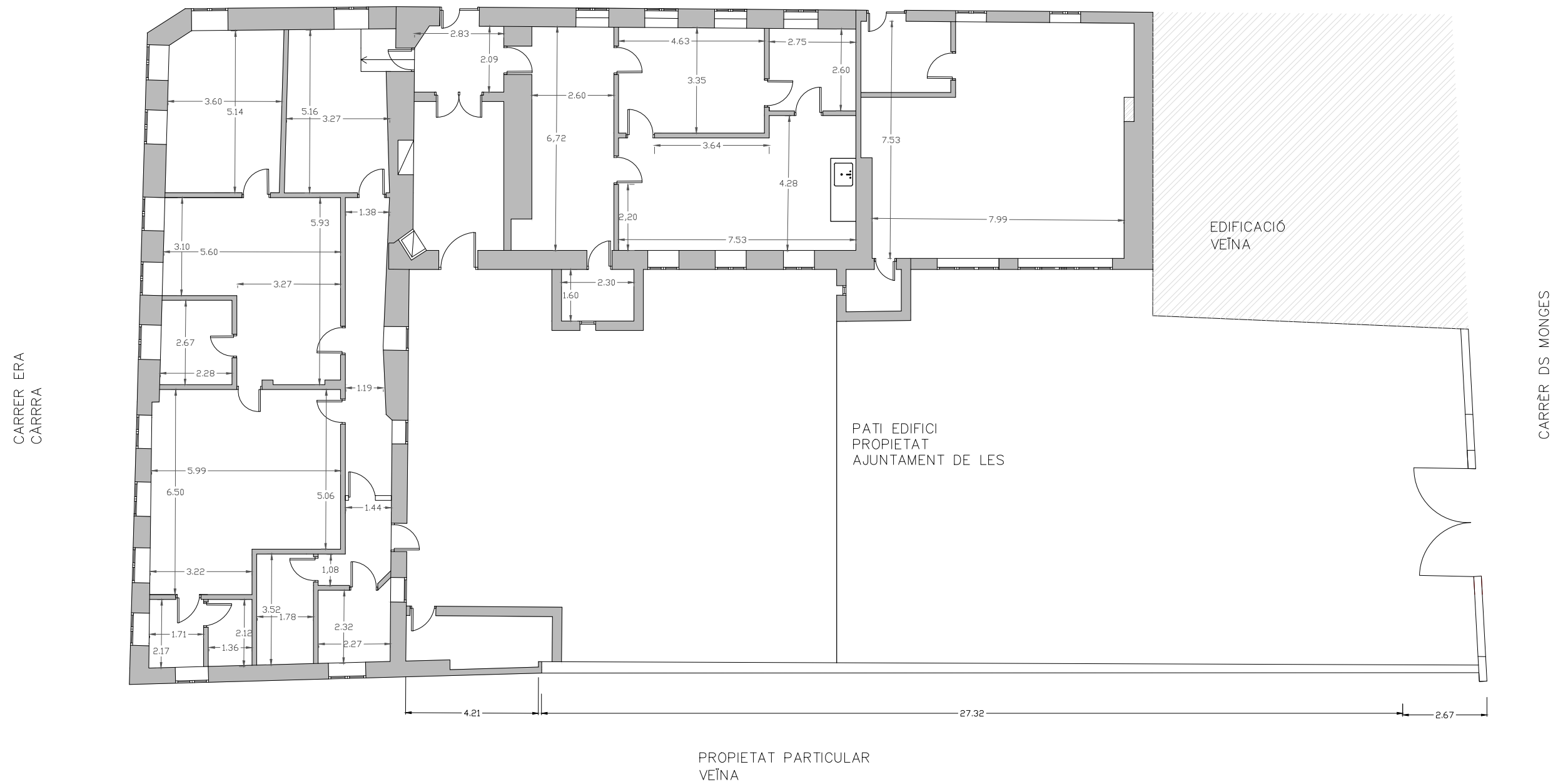
Marc Guillén i Casal
Enginyer Tècnic d'Obres Públiques
Col·legiat Núm. 10.538
ENGINYERIA SORTEC, S.L.

Document Número 02.

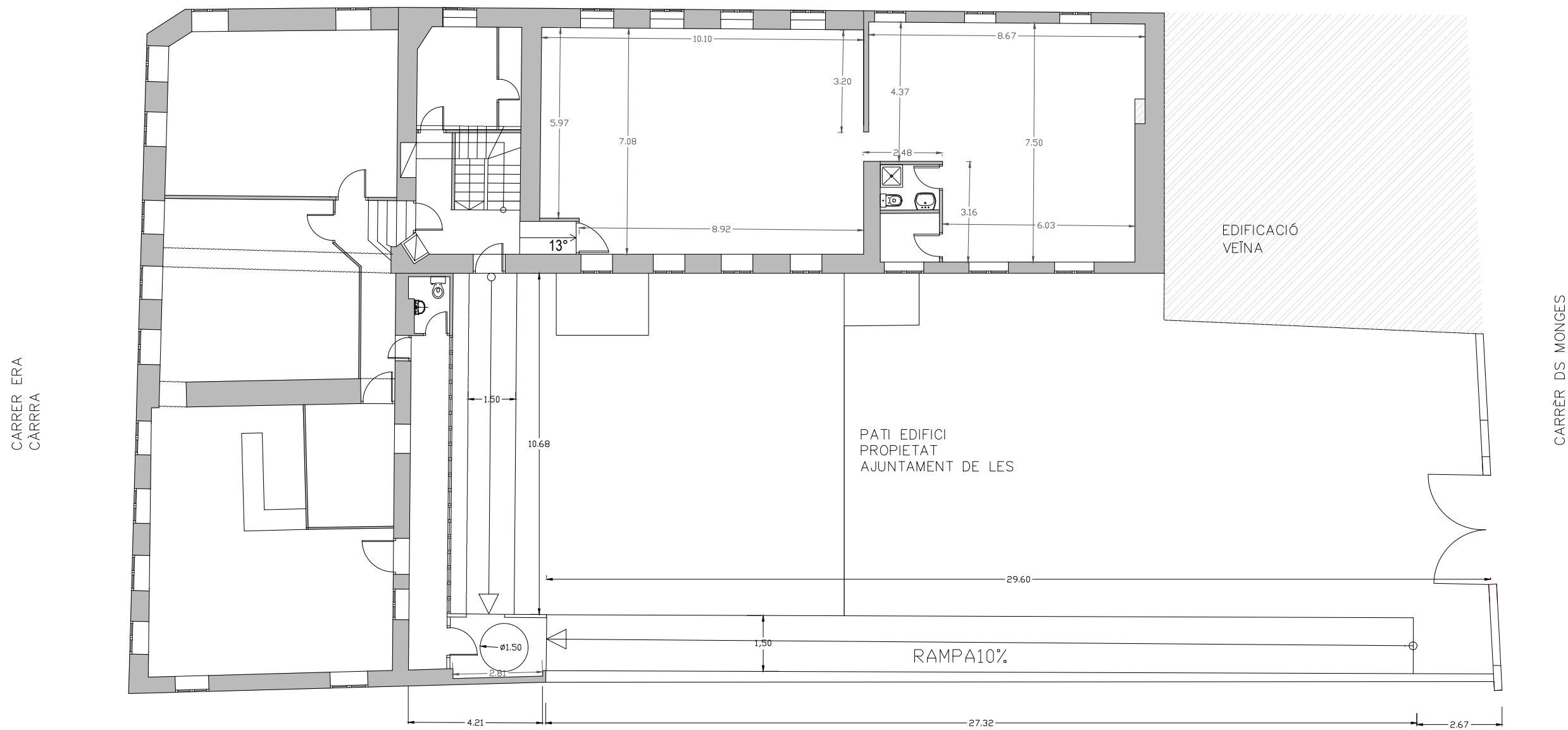
PLÀNOLS



PLAÇA DERA GLÈISA

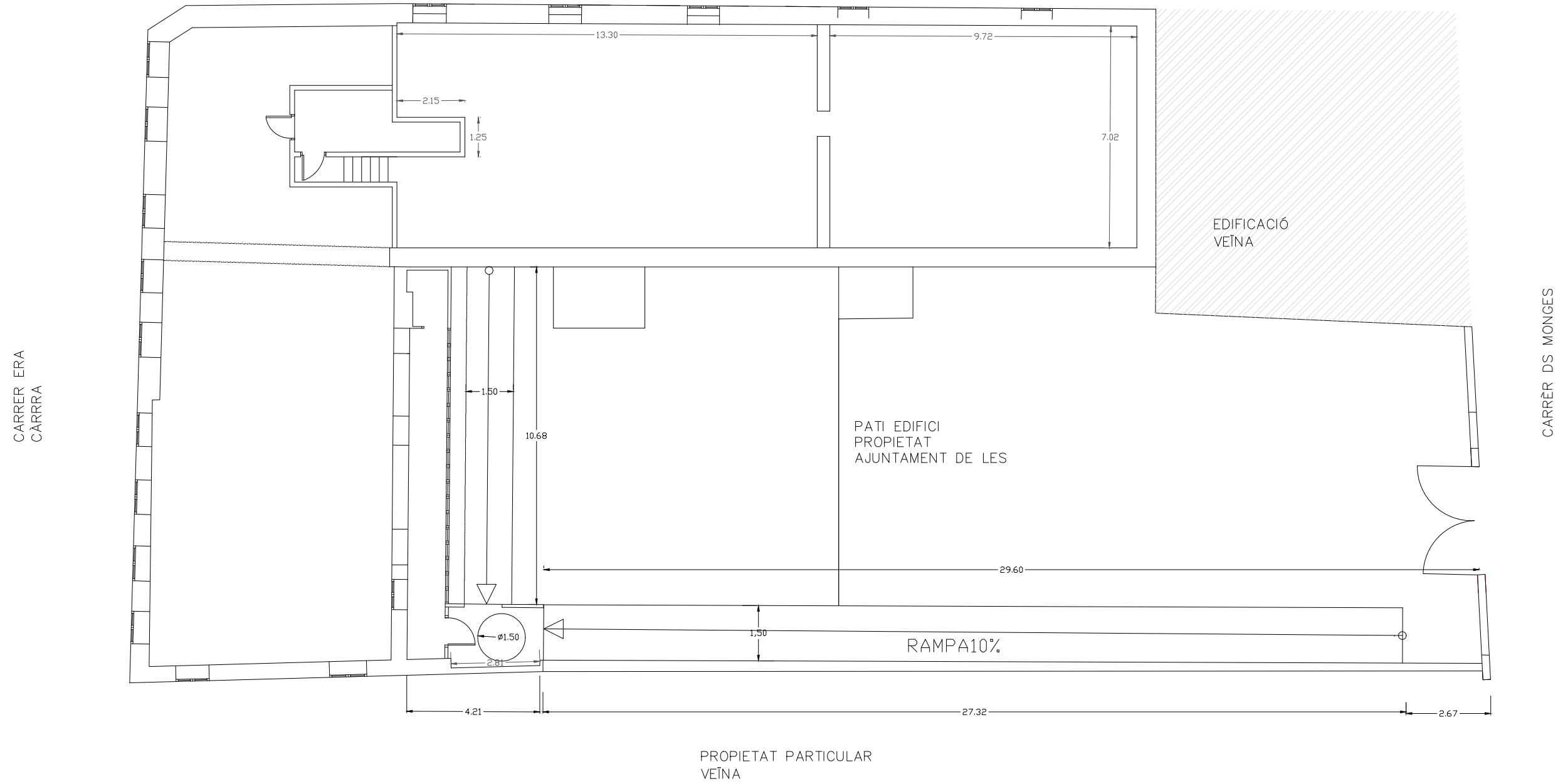


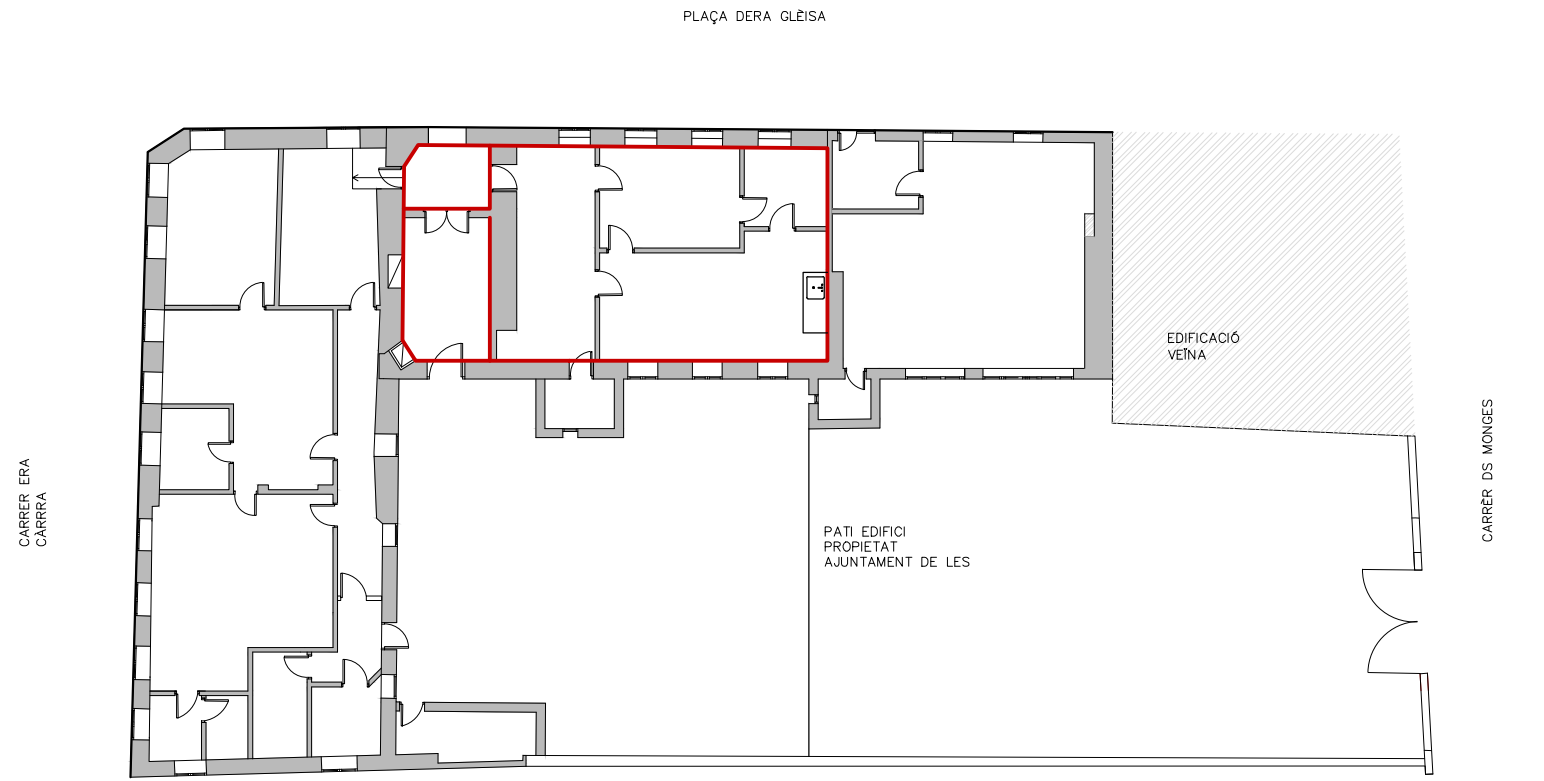
PLAÇA DERA GLÈISA



PROPIETAT PARTICULAR
VEÏNA

PLAÇA DERA GLÈISA

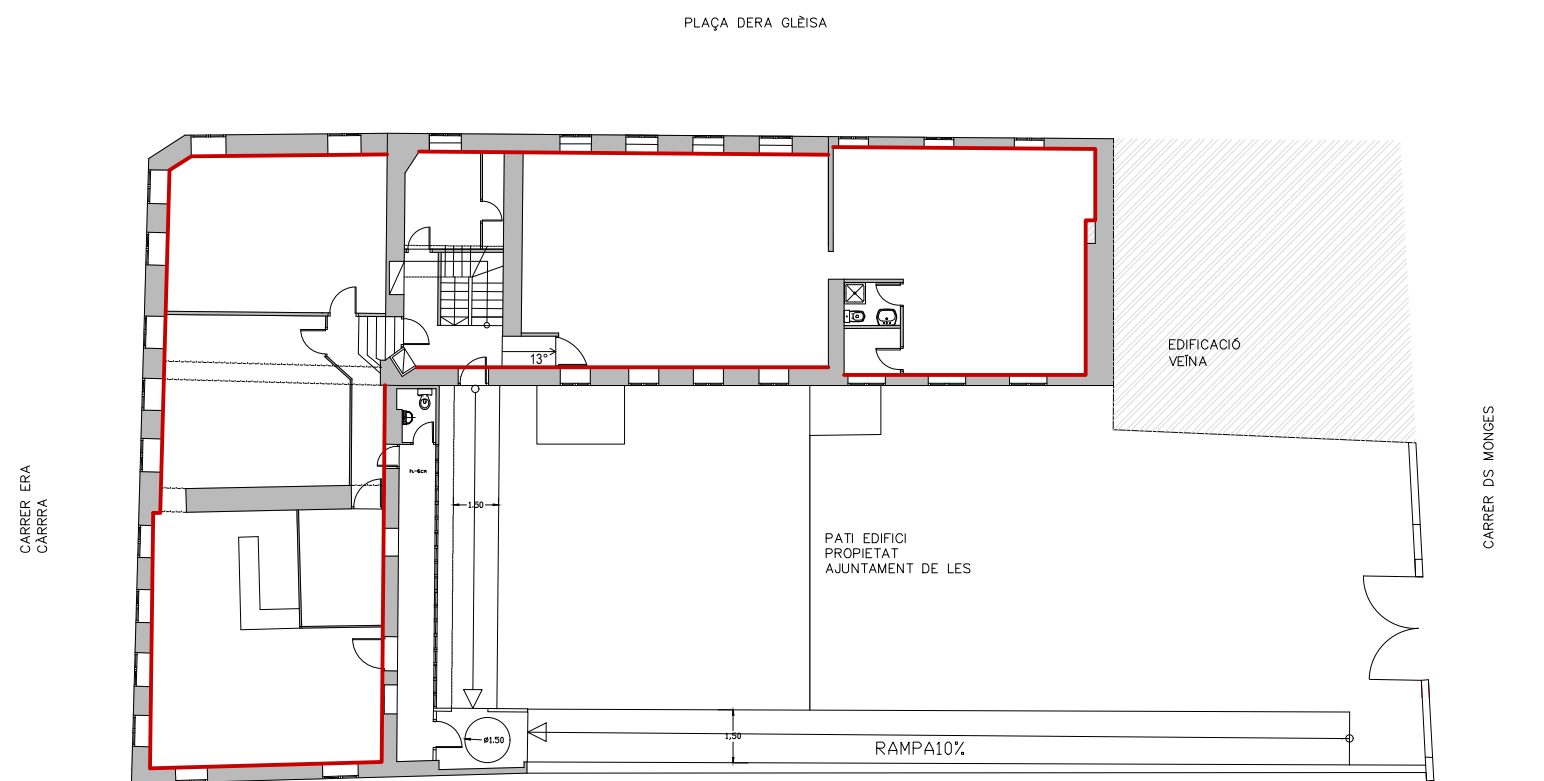




PROPIETAT PARTICULAR
VEÏNA

PLANTA BAJA

— SÒCOLS A CANVIAR



PROPIETAT PARTICULAR
VEÏNA

PLANTA PRIMERA

Document Número 03.

PRESSUPOST

Codi	Unidades	Nom de la partida	Descripció de la partida	Quantitat	Preu unitari (€)	Total (€)
1.1	Ud	Àmpits de fusta a finestres	Subministrament i col·locació de àmpits de fusta massissa en finestres, envernissades i amb remats perimetrals.	15 unitats	390	5.850,00 €
1.2	ml	Sòcols sintètics	Subministrament i instal·lació de sòcols sintètics fixats amb adhesiu i elements mecànics a les zones on s'ha executat revestiment amb panells de cartó-guix (pladur), garantint la seva correcta alineació i acabat continu amb els paraments verticals. Inclouent la retirada dels sòcols antics.	155 ml	22	3.410,00 €
1.3	Ud	Rematar finestres exteriors	Instal·lació de remats perimetrals en fusteria exterior amb protecció per intempèrie. Inclou mitjans d'elevació.	12 finestres	300	3.600,00 €
Pressupost d'execució material						12.860,00 €
13 % despeses generals sobre 12.860,00 €						1.671,80 €
6% benefici industrial sobre 12.860,00 €						771,60 €
Subtotal						15.303,40 €
IVA (21%)						3.213,71 €
Total amb IVA						18.517,11 €

Les, a novembre de 2025

L'Enginyer redactor,

Marc Guillén i Casal
Enginyer Tècnic d'Obres Públiques
Col·legiat Núm. 10.538
ENGINYERIA SORTEC, S.L.